

# かっ とっ ぽ

2017  
10月

平成29年10月1日号 毎月発行No.146

## 目次

- P1～2・・・検査値の見方
- P3・・・特診外来予定表
- P4・・・外来担当医一覧
- P5・・・インフルエンザ予防接種のご案内
- P6・・・上五島病院フェスタのご案内
- P7・・・あしがき／マンガ ター坊



9/30・10/1 第39回地域医療研究会(長崎ブリックホール国際会議場)

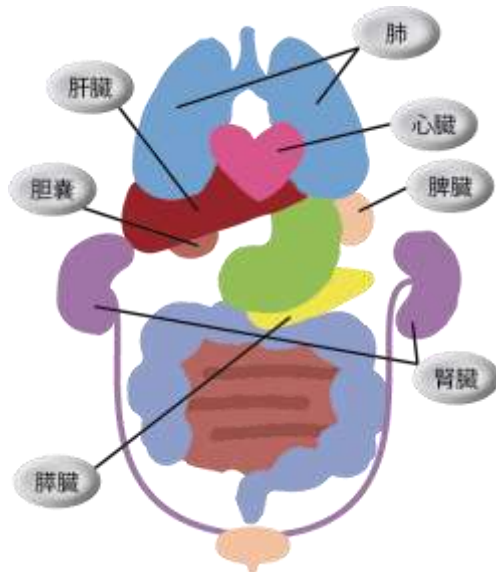


長崎県上五島病院 <http://www.kamigoto-hospital.jp/>

〒857-4404 長崎県南松浦郡新上五島町青方郷 1549 番地 11

T E L 0959-52-3000 F A X 0959-52-2981

# 検査値の見方



検査結果は項目がたくさんあり、アルファベットや数字ばかりでどういうことを表しているのか分かりにくいですね。

そこで今回は、検査項目とその内容について簡単にご紹介します。検査結果を確認する際に参考にしてみてください。



## 血液

	検査項目	項目名	意義
血液	WBC	白血球数	細菌やウイルスが体内に入ってきた時に変動するので、感染の有無が分かりません。感染症や白血病などで増加し、再生不良性貧血などで減少します。
	RBC	赤血球数	赤血球は、肺でガス交換を経て身体のすみずみに酸素を運び、炭酸ガスを排出する役割をします。赤血球の中にはヘモグロビンという色素が含まれており、これが酸素と結合します。血液中の血球割合を診るのがヘマトクリットです。これら3つの数値から貧血の有無を分類することが出来ます。
	Hb	ヘモグロビン	
	Ht	ヘマトクリット	
	PLT	血小板数	血小板は、出血した時に血栓を作って出血を止める働きがあります。血小板数が少なくなると、血が止まりにくく、出血しやすくなります。白血病、肝硬変などで減少します。
	血沈	血液沈降速度	多くの疾患で高値になりますが、この検査のみでの診断は難しく、他の検査と併用します。

## 尿検査

	項目名	意義
尿一般定性	比重	腎機能(尿濃縮力)の指標です。
	PH	腎疾患、血液の酸・塩基平衡状態、結石、蛋白尿などの変化を知る指標です。
	蛋白	腎臓病のスクリーニング検査です。
	糖	高血糖状態、糸球体濾過率、尿細管の再吸収の低下により異常値を呈します。
	ケトン体	糖の代謝異常がありケトン体が増加すると尿中に検出されます。
	潜血	腎臓や尿路に炎症があると尿中に血液が混じります。
	ウロビリノーゲン ビリルビン	肝臓や胆道疾患で陽性になります。
尿沈渣	赤血球	尿中の固形成分を顕微鏡で調べる検査です。腎臓や尿路の病気、全身のいろいろな病気について診断する手がかりとなります。
	白血球	
	扁平上皮	



## 生 化 学

	検査項目	項目名	意 義
全身	TP	総蛋白	血清中の蛋白は大きくアルブミンとグロブリンに分けられ、2つの蛋白の比(A/G)を見ることで全身の健康状態や病気の有無を知ることが出来ます。
	ALB	アルブミン	
	A/G	A/G比	
心・筋	CK	クレアチンフォスフォ	心・筋の状態を知ることが出来ます。心筋梗塞や激しい運動の後では高くなりま
心臓	BNP	脳性ナトリウム利尿ポリペプチド	心臓から分泌されるホルモンの一種で、心筋梗塞や心不全のような心臓に負担がかかった状態になると心臓(主に心室)から血液中に分泌されます。
肝臓・胆管	AST	アスパラギン酸トランスフェラーゼ	肝、心筋の細胞が炎症を起こしたり壊れたりすると細胞内からこれらの酵素が出てきます。これらの酵素の量から肝臓、心筋の状態を知ることが出来ます。急性肝炎、慢性肝炎、アルコール性肝炎、肝硬変、心筋梗塞などで高値になります。
	AST	アラニンアミノトランスフェラーゼ	
	LDH	乳酸脱水素酵素	肝臓、心臓、肺、血液、骨格などに含まれ、これらの状態を知ることが出来ます。急性肝炎、慢性肝炎、アルコール性肝炎、肝硬変、肝がんなどで高値になります。
	ALP	アルカリフォスファターゼ	肝臓、胆道、骨の状態をみる事が出来ます。急性肝炎、慢性肝炎、アルコール性肝炎、肝硬変、肝がんなどで高値になります。
	γ GTP	γ -グルタミルトランス	アミノ酸の吸収に関係している酵素です。アルコール性肝障害ではγ -GTPが特
	TB	総ビリルビン	黄疸の有無や種類を知ることが出来ます。急性肝炎、肝硬変、肝内胆管閉塞、総胆管結石などで高値を示します。
	DB	直接ビリルビン	
腎臓	BUN	尿素窒素	いずれも腎臓から排泄される老廃物です。体内に残ったこれら老廃物の量から腎臓の状態を知ることが出来ます。腎不全などで上昇します。
	Crea	クレアチニン	
脂質	Tcho	総コレステロール	生体の主要脂質成分の一つで、各種ステロイドホルモンの原料としても重要です。動脈硬化の危険性の予知に有用です。
	HDL-C	高比重脂蛋白	いわゆる善玉コレステロールと言われているもので、動脈の内側に付着したコレステロールを取り除き、動脈硬化を防ぐ働きがあります。
	LDL-C	低比重脂蛋白コレステロール	HDLコレステロールとは逆に動脈の内側にコレステロールを取り込ませるいわゆる悪玉コレステロールです。持続的に高値の状態が続くと動脈硬化を引き起こします。
	TG	中性脂肪	脂質の一種で、小さく分解されたのち、エネルギー源として利用されます。食事や飲酒の影響を強く受けるので検査前日の食事内容によっては、高値を示すことがあります。
膵臓	AMY	アミラーゼ	デンプンを分解する酵素で、唾液腺と膵臓で作られます。膵臓の病気で高値になります。
痛風	UA	尿酸	核酸(プリン体)が分解され最後に生成される物質で、尿中に排出されます。プリン体を多く含む食事をしたり、腎機能が低下している場合、血中の尿酸が増加します。痛風の原因となります。
血糖関連	GLU	血糖	血液中のブドウ糖の量から、糖尿病の有無を調べます。食後の検査では高くなります。
	HbA1c	グリコヘモグロビンA1c	1~2か月前の血糖の状態を知ることが出来ます。糖尿病、その他の高血糖を呈する疾患で高値を示します。
炎症	CRP	C反応性蛋白	感染症、悪性腫瘍、自己免疫性疾患、炎症性疾患の有無や程度を知ることが出来ます。

(臨床検査技師 浦田 亮太)



# 平成29年10月の特診外来予定

	泌尿器科	耳鼻科	神経内科	循環器科	皮膚科	眼科
10月2日(月)		中尾先生 午前、午後				
10月3日(火)		中尾先生 午前				前川先生 午前・午後
10月4日(水)					原先生 午前	前川先生 午前
10月5日(木)	志田先生 午前、午後					宮城先生 午前・午後
10月6日(金)	志田先生 午前、午後(~16時)					宮城先生 午前
10月9日(祝)						
10月10日(火)		吉見先生 午前	森先生 午前、午後	土居先生 午前		松永先生 午前・午後
10月11日(水)					鍛塚先生 午前	松永先生 午前
10月12日(木)	相良先生 午前、午後					山田先生 午前・午後
10月13日(金)	相良先生 午前、午後(~16時)					山田先生 午前
10月16日(月)		原先生 午前、午後				
10月17日(火)		原先生 午前				前川先生 午前・午後
10月18日(水)					竹中先生 午前	前川先生 午前
10月19日(木)	松尾先生 午前、午後					宮城先生 午前・午後
10月20日(金)	松尾先生 午前、午後(~16時)					宮城先生 午前
10月23日(月)		佐藤先生 午前、午後	調先生 午前、午後			
10月24日(火)		佐藤先生 午前		江口先生・土居先生 午前		松永先生 午前・午後
10月25日(水)					富村先生 午前	松永先生 午前
10月26日(木)	計屋先生 午前、午後					山田先生 午前・午後
10月27日(金)	計屋先生 午前、午後(~16時)					山田先生 午前
10月30日(月)		渡邊先生 午前、午後				
10月31日(火)		渡邊先生 午前				前川先生 午前・午後

※赤字の診察は予約・紹介予約の患者さんのみです。

※船の欠航等により、予定は変更となる場合があります。ご了承ください。

※診療開始時刻は医師来院時の交通機関の都合により、9:00~10:00頃の間で変動します。ご了承ください。



# 外来担当医一覽

平成29年10月～

診療科		月	火	水	木	金
内科	1 診	小田	増田	井上	井上	井上
	2 診	岸川	岸川	岸川	中村	岸川
	3 診		白浜	白浜	古里綾	古里祐
	4 診	古里綾	古里祐	山口将	山口将	山口将
総合診療科	1 診	増田	青木	高橋	佐藤	小田
	2 診	石川	中村	梅田/研修医	渡邊/研修医	石川
内科 (午後予約)	1 診		白浜	白浜		
	2 診	岸川		岸川		
神経内科(予約)	(月2回) 調/森					
循環器内科(予約)	(隔週) 長大					
腎臓内科(予約)	(隔週) 長大					
糖尿病外来(午後予約)						
高齢者総合、もの忘れ外来 (午後予約)	1,3,5 古里綾 2,4 八坂					
胃内視鏡(午前)		山口将	山口将	糸瀬	堀川	古里綾
		井上/青木	小田、佐藤	古里祐	見陣、石川	増田、中村
大腸内視鏡(午後)	山口将 堀川/山口将 山口将					
検診	1 診	古里祐	古里綾	石川	小田	佐藤
	2 診			増田		
外科	1 診	堀川	八坂	堀川	糸瀬	見陣
	2 診	糸瀬		見陣		
小児科	午前	新宮	鶴川	新宮	鶴川	新宮
	午後	鶴川		新宮		鶴川(新宮)
産婦人科	1 診	長大、久米	長大、久米	長大	長大、久米	長大、久米
	2 診		(助産師)	(助産師)	(助産師)	(助産師)
整形外科	1 診	鶴	鶴	鶴	鶴	鶴
	2 診	一宮		一宮	青木	(一宮)
	3 診	高橋	高橋		高橋	高橋
泌尿器科	午前				長崎大学	長崎大学
	午後				長崎大学	長崎大学
精神科		○	○		○	○
		○	○		○	○
眼科	午前		長崎大学	長崎大学	長崎大学	長崎大学
	午後		長崎大学		長崎大学	
耳鼻科	午前	長崎大学	長崎大学			
	午後	長崎大学				
皮膚科	長崎大学					
放射線科						
	第1週 大学 第3週 長置					

# インフルエンザ予防接種のご案内

## ●実施期間

11月1日（水）～12月15日（金）

13歳以上の方は基本的に1回接種です。

2回接種の場合は、1回目を11月29日（水）までに済ませてください。

## ●接種時間

	成人 (高校生以上)	小児 (中学3年生まで)
住民票のある方 ※要予約	<b>※要予約</b> <b>(役場健康保険課:53-1163)</b> ●定期受診者… 受診時に接種できます。 (皮膚科、耳鼻科、眼科、健診受診者を除く。) ●定期受診者以外… 月～金 15:30～16:30	<b>※要予約</b> <b>(役場健康保険課:53-1163)</b> ●定期受診者… 受診時に接種できます。 (定期受診者の兄弟姉妹は同時に接種できません。) ●定期受診者以外… 月・水・金 14:30～16:30
住民票のない方	<b>※要お問い合わせ(52-3000)</b> ●11/15～12/15 月～金 15:30～16:30	<b>※要お問い合わせ(52-3000)</b> 小児科へお問い合わせ下さい ●11/15～12/15 月・水・金 14:30～16:30

## ●接種費用（自己負担額）

- ・住民票のある方（成人、小児1回目）…1,000円
- ・住民票のある方（小児2回目）…3,240円
- ・住民票のある方（成人2回目）…4,320円
- ・住民票のない方…4,320円（接種は11/15以降になります。）
- ・里帰り妊婦及びその子ども…3,240円（接種は11/15以降になります。）





# 上五島病院フェスタのご案内

第6回上五島病院フェスタを下記のとおり開催します。  
たくさんのイベントを用意しておりますので、ぜひご来院ください！

日時：10月15日（日） 9:30～13:00

- 9:20～備蓄記念会館開場
- 9:30～オープニングセレモニー
- 10:00～上五島病院開場（スタンプラリー受付12:30まで）

## イベント

- わくわくスタンプラリー＆抽選会
- 手術室見学ツアー ● 風船プレゼント・バルーンアート
- キッズセミナー ● 内視鏡シミュレーション ● リハビリ紹介
- 血管年齢測定 ● 透析用シャント紹介 ● 沐浴疑似体験
- 妊婦体験 ● 胎児の成長について ● 地域医療連携室の紹介
- 訪問看護の紹介 ● マンモサンデー ● レントゲン体験コーナー
- 大腸CT検査 ● 禁煙外来 ● 睡眠時無呼吸症候群について
- 消防車・救急車の展示 ● 心肺蘇生の指導・器具展示
- 救助資機材の展示 ● 消火器実演 ● 防火服着用



## フードコーナー

- ミスタードーナツ ● ケンタッキー
- うどん ● おにぎり ● おいなり
- 揚げかまぼこ ● 焼きいも
- ジュース・菓子販売

合同開催！

## 新上五島町健康まつり

- 健康チェックコーナー
- 薬剤師コーナー
- 食生活コーナー
- 介護予防コーナー
- 腎臓病コーナー
- あそびのコーナー
- 歯の健康コーナー など

みんなの病院に遊びに行こう！

**第6回 上五島病院フェスタ**

2017 10.15 日 9:30～13:00

9:20～備蓄記念会館開場 10:00～上五島病院開場

スタンプラリー受付 10:00～12:30

**わくわくスタンプラリー＆抽選会**

**オープニングセレモニー**

**フードコーナー**

**合同開催！ 新上五島町健康まつり**

in 備蓄記念会館 10:00～12:30

TEL: 52-3000

※予告なく内容が変更になる場合がございます。ご了承ください。

# マンガ

## タ-坊

原作：ウゼ



## － あとがき －

10月といえばスポーツの秋とも言われるように、秋は運動をするには最適な時期です。

10月には『体育の日』があります。一昔前までは10月10日が『体育の日』でした。これは1964年（昭和39年）の東京オリンピックの開会式が行われた10月10日を1966年（昭和41年）から国民の祝日としたからです。

2000年（平成12年）より「ハッピーマンデー制度」の適用により、『体育の日』は10月の第2月曜日となりました。

『体育の日』には各地でいろいろな催しが行われています。メディアでは小・中学生の体力測定の結果を報じるところが多いですね。子どもの体力は1984年頃をピークに低下していると言われています。原因としては遊ぶ場所の減少や生活スタイルの変化が考えられるそうです。



上五島の子ども達が自然にたくさん触れて、体力向上してくれるといいですね。

（広報委員会 U.R）



### ○基本理念

地域と共に歩み、  
信頼され親しまれる病院

### ○5つの行動目標

- ①信頼と満足の得られる医療の提供
- ②地域の基幹病院としての診療機能の充実
- ③地域における保健・医療・福祉の連携
- ④IT化によるさらなる医療の効率化
- ⑤地域における疫学研究と医療従事者の教育・研究の推進



### ◆ご意見、ご感想を下記までお寄せください。

長崎県上五島病院  
857-4404  
長崎県南松浦郡新上五島町青方郷1549-11

電話 0959-52-3000  
FAX 0959-52-2981  
Email [kamihp@gold.ocn.ne.jp](mailto:kamihp@gold.ocn.ne.jp)  
URL <http://www.kamigoto-hospital.jp>